



REPUTAÇÃO

Este material reúne dados sobre popularidade digital, narrativa pública e continuidade de poder em torno de Gladson Cameli em 2026. O conteúdo organiza sinais de visibilidade, aprovação e contestação a partir de canais oficiais e da cobertura da imprensa local.

POPULARIDADE

DIGITAL



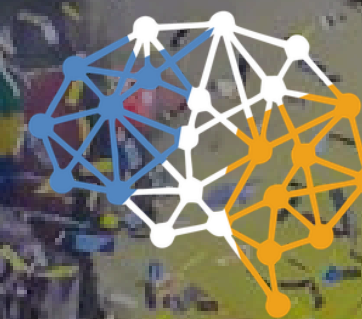
popintelbox.org

MARÇO / 2026



A popularidade de Gladson Cameli não é estável nem homogênea: ela cresce onde há controle de narrativa e encolhe onde há disputa.

DISPUTA & CONTROLE



Qual é o maior risco para Gladson: perder votos ou perder comando?



popintelbox.org

Salvaguardas Metodológicas e Interpretativas

O que este relatório É		O que NÃO É	
✓	Um diagnóstico qualitativo de clima discursivo e medição de validação narrativa.	✗	Pesquisa demoscópica, levantamento estatístico ou amostra probabilística da população.
✓	Baseado em comentários e escuta social digital (Março de 2026).	✗	Medição de intenção de voto, rejeição eleitoral ou preferência espontânea.
✓	Um mapa de zonas de sensibilidade reputacional e pressão temática.	✗	Projeção de desempenho de candidaturas para o pleito de 2026.



A Grande Assimetria Digital

Ambiente Próprio

Perfil Oficial @gladsoncameli

74,5%

Índice de Favorabilidade

Média de 71,3 comentários/post
(Tração 3,6x superior).

Enquadramento: O gestor executor, entregas tangíveis e forte presença territorial.

Ambiente Externo

Perfis Não Oficiais / Imprensa

-3,6

Índice Líquido

Crítica de 23,4% supera o Apoio de 19,8%.

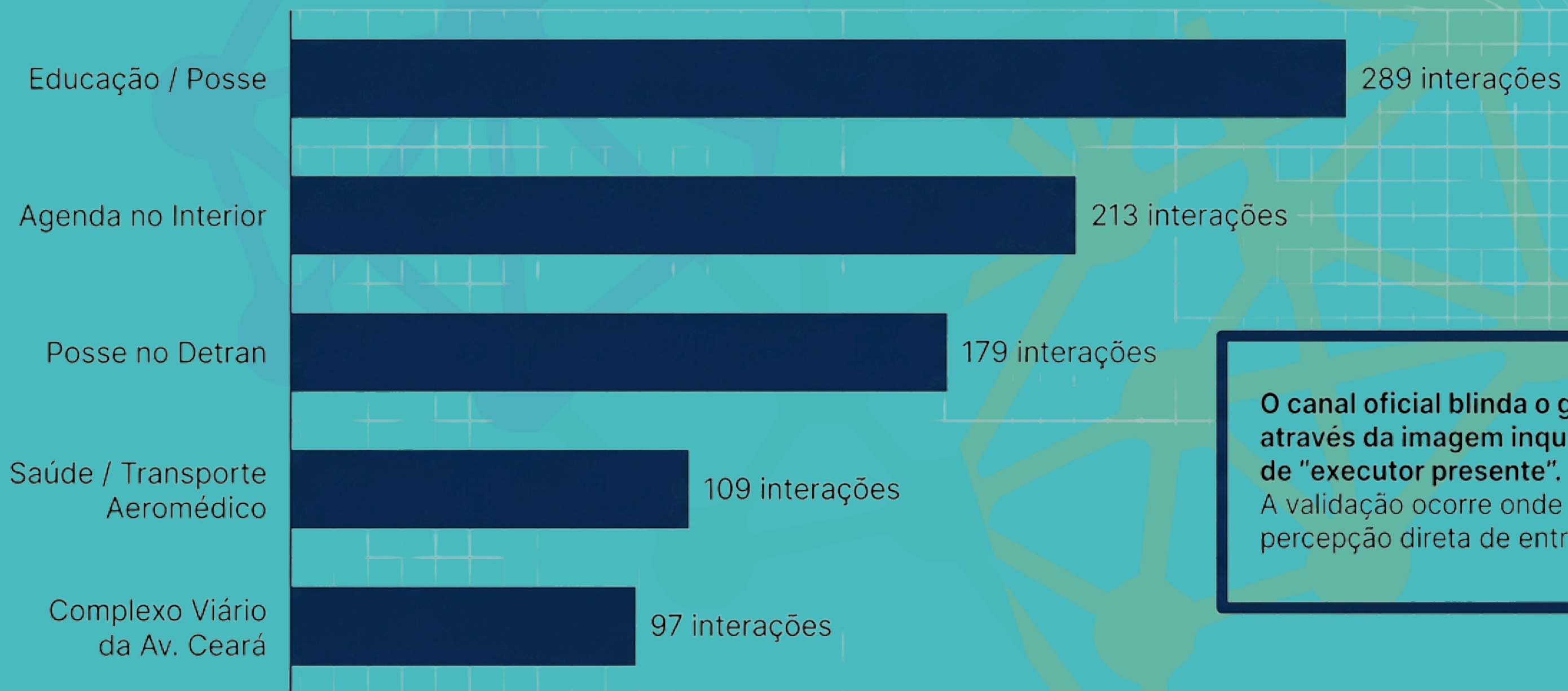
Enquadramento: Alta disputa de sentido, leituras críticas e mediação imprevisível.

A popularidade do governador não é um ativo uniforme; ela é um capital distribuído de forma desigual, fortemente condicionado pelo grau de controle sobre o ecossistema narrativo.



Materialidade da Gestão blindada o Perfil Oficial

Os motores da aprovação oficial não são abstratos; estão rigorosamente ancorados na concretude administrativa.



O canal oficial blindada o governador através da imagem inquestionável de "executor presente". A validação ocorre onde há percepção direta de entrega política.

A Dinâmica Crítica do ‘Apoio Condicionado’

A favorabilidade digital não é lealdade passiva; é uma validação com demanda associada.



Estudo de Caso: A Polícia Penal

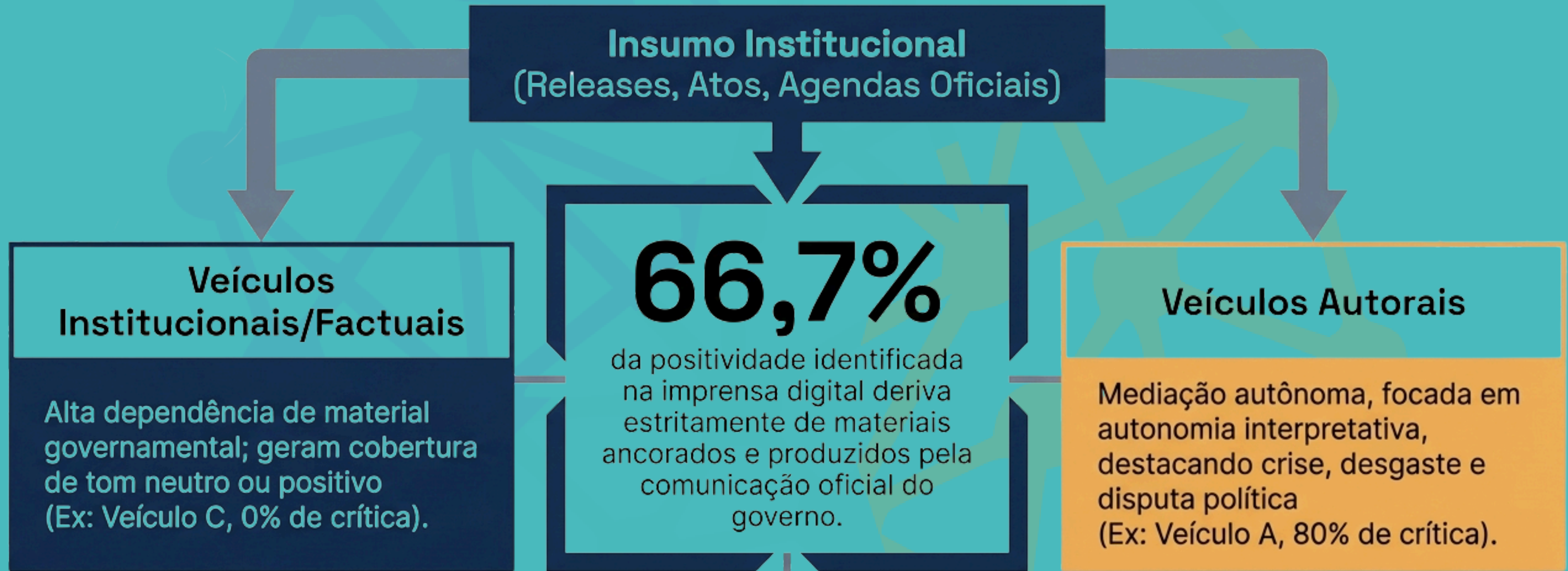
Postagens de enquadramento positivo são rapidamente ocupadas por pressões internas por nomeação.

A base se mantém em “expectativa ativa”.

RISCO DE RUPTURA: A quebra no ritmo de entregas transforma a própria base de apoio no principal vetor de pressurização pública contra o governo.



A Engrenagem da Imprensa Digital



A sustentação reputacional na mídia não é orgânica; ela depende da capacidade ininterrupta do governo de pautar o veículo.

Matriz de Sensibilidade Temática





O Hiato Crítico da Transição



O Desafio

A sucessão formal do comando do Executivo é administrativamente automática; contudo, a sucessão narrativa — de presença e organização simbólica — não é.

A Missão de Mailza Assis

Sua posição como continuidade possui total legitimidade institucional. O desafio é estritamente operacional: **converter legitimidade originária em presença efetiva, autoridade percebida e centralidade discursiva em um prazo altamente comprimido.**

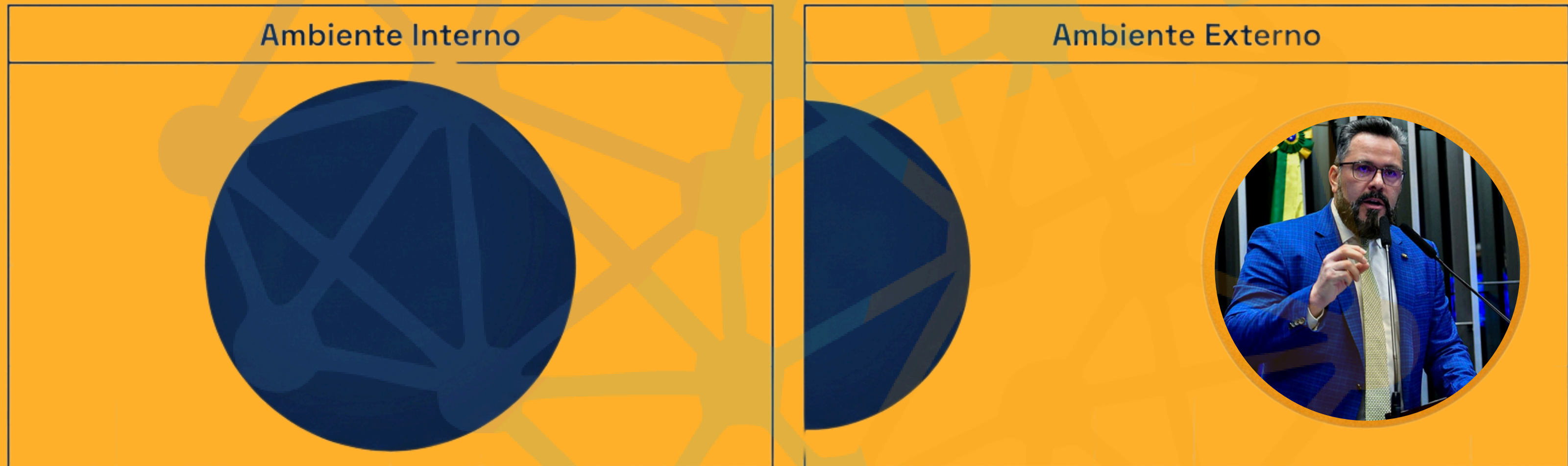
A Equação do Risco

Redução da presença do líder que sai + Instalação incompleta da líder que assume = **Vácuo Narrativo.**



O Risco do Vácuo e a Referência Alternativa

O espaço discursivo na política nunca permanece vazio; ele é imediatamente reocupado.



A Dinâmica Observada

Quando a imagem de Gladson perde tração fora dos canais blindados, o ecossistema externo busca rapidamente novas referências para ancorar o debate.

O Fato Analítico

Entre os nomes do horizonte político, apenas Alan Rick surge no corpus monitorado com função perceptível e consistente de ocupar de forma alternativa esse vácuo perceptivo. (Nota técnica: Nomes como Bocalom ou Thor não apresentam a mesma densidade para esta função).

Alerta

Não se trata de uma projeção de intenção de voto, mas do sintoma de uma perda de controle sobre a disputa do espaço discursivo.



popintelbox.org

Em síntese, os dados deste relatório mostram que a reputação pública de Gladson Cameli varia conforme o ambiente de circulação. Enquanto os canais próprios concentram maior validação institucional, os espaços externos revelam mais disputa discursiva e vulnerabilidade narrativa. Sem projetar intenção de voto, o estudo entrega um diagnóstico objetivo do clima discursivo da gestão e indica que a sustentação da imagem pública depende de apoio condicionado à entrega, à presença institucional e à coordenação política. Por isso, o levantamento funciona como base técnica para decisões ligadas ao legado, à sucessão e ao comando narrativo.